

POHLED NA R1, M 1:25
ZÁBRADLÍ NA R2 ZKADOVÉ

ZÁBRADLÍ Z1 - 2KS
ZÁBRADLÍ PRAVÁ ŘÍMSA
POZN: ZÁBRADLÍ NA LEVÉ ŘÍMSE NAOPAK

ZÁBRADLÍ Z2 - 2KS
ZÁBRADLÍ PRAVÁ ŘÍMSA
POZN: ZÁBRADLÍ NA LEVÉ ŘÍMSE NAOPAK

ZÁBRADLÍ Z3 - 2KS
ZÁBRADLÍ PRAVÁ ŘÍMSA
POZN: ZÁBRADLÍ NA LEVÉ ŘÍMSE NAOPAK

ZÁBRADLÍ Z4 - 2KS
ZÁBRADLÍ PRAVÁ ŘÍMSA
POZN: ZÁBRADLÍ NA LEVÉ ŘÍMSE NAOPAK

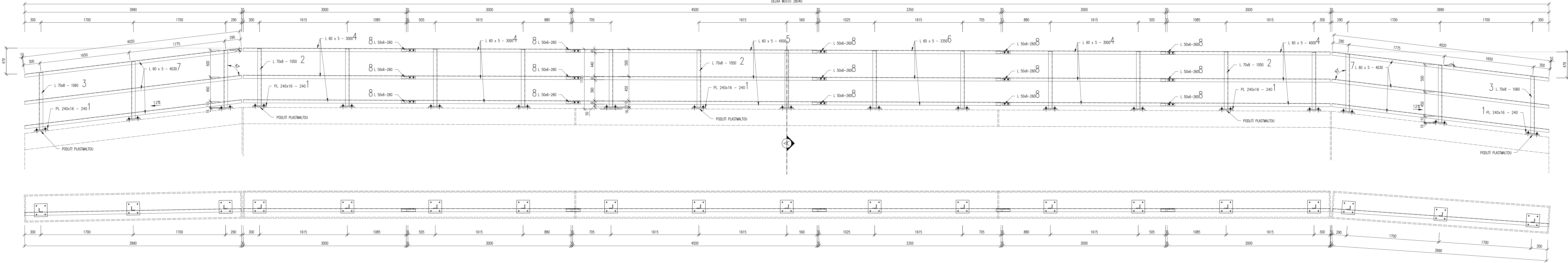
ZÁBRADLÍ Z5 - 2KS
ZÁBRADLÍ PRAVÁ ŘÍMSA
POZN: ZÁBRADLÍ NA LEVÉ ŘÍMSE NAOPAK

ZÁBRADLÍ Z6 - 2KS
ZÁBRADLÍ PRAVÁ ŘÍMSA
POZN: ZÁBRADLÍ NA LEVÉ ŘÍMSE NAOPAK

ZÁBRADLÍ Z7 - 2KS
ZÁBRADLÍ PRAVÁ ŘÍMSA
POZN: ZÁBRADLÍ NA LEVÉ ŘÍMSE NAOPAK

◀ Nezamyslice

Olomouc hl.n. ▶



POZNÁMKY:

PROTIKOROZNÍ OCHRANA

- ZÁBRADLÍ
OCHRANNÝ NÁTEROVÝ SYSTÉM DLE SŽ S 5/4 TAB. D/1 – ONS 23
PRO STUPĚN KOROZE C3–C4 A DLE TAB. E/1 NÁSLEDUJÍCÍ SKLADBY:
 - OČIŠTĚNÍ PLOCHY OTŘESKÁNÍM NA Sa 2,5 DLE ČSN ISO 8501-1, DRSNOST PLOCHY JENÁ DLE ČSN EN ISO 8503-2 (S) A ODMAŠTĚNÍ
 - ZÁKLADNÍ NÁTER NA EPOXIDOVÉ BAZÍ S VYSOKÝM OBSAHEM Zn
 - MEZVNÍSTVA NA EPOXIDOVÉ BAZÍ
 - VÝŠNÍ NÁTER POLYURETANOVÝCELKOVÁ TL. 1 x 80 mm
2 x 80 mm
1 x 80 mm
320 mm

POUŽITÉ MATERIÁLY

- ZÁBRADLÍ
 - DLE ČSN 73 2601 A TYP – POKROUŽENÉ ČÁSTI MOSTŮ
 - VÝROBNÍ SKUPINA C
 - MATERIÁL – S 235 JR
 - DOKUMENT KONTROLY JAKOSTI MAT. – TYP 2.2

SPOJOVACÍ MATERIÁL

- SVARÝ
 - SVAROVÝ SVAROVÝ SYSTÉM DLE ČSN EN ISO 5817
 - VŠECHY SVAROVÉ PŘÍPOJOVKY PROVĚST UZÁVĚNÉ PO OBVODĚ
 - U VŠECH SVARŮ PROVĚST VIZUÁLNÍ KONTROLU DLE EN 970
 - PŘÍPRAVA SVAROVÝCH HRAN VIZ TP ZHOTOVITELE
 - SROUBU
 - KOTVENÍ ZÁBRADLÍ NA ŘÍMSECH
 - NEREZOVÉ ZÁVITOVÉ TYČE M16 A2–50 DLE DIN 975
 - MATICE M16 DLE ČSN EN 24032 A2–50
 - PLOŠNÍČKY DLE ČSN EN 1702 A2–50

OSTATNÍ

- VŠECHY HRANY PLOŠNÍČEK ZABÍTÍ R=2mm
- ZÁBRADLÍ NA ŘÍMSECH OČIŠTIT DLE ZÁBRADLÍ NA R1
- KOTVENÍ JE REALIZOVÁNO KLEPENÍM DO DOPLAČENÝCH VRTANÝCH OTVORŮ V ŘÍMSE
- PRO VÝROBU A MONTÁŽ BUDE ZPRACOVÁNA VO A OBSOULASENA
- OBLIKOVANÉ A PROJEKTOVATEL

S235 JR - VÝROBNÍ SKUPINA C
ZÁBRADLÍ

VÝPIS MATERIÁLU

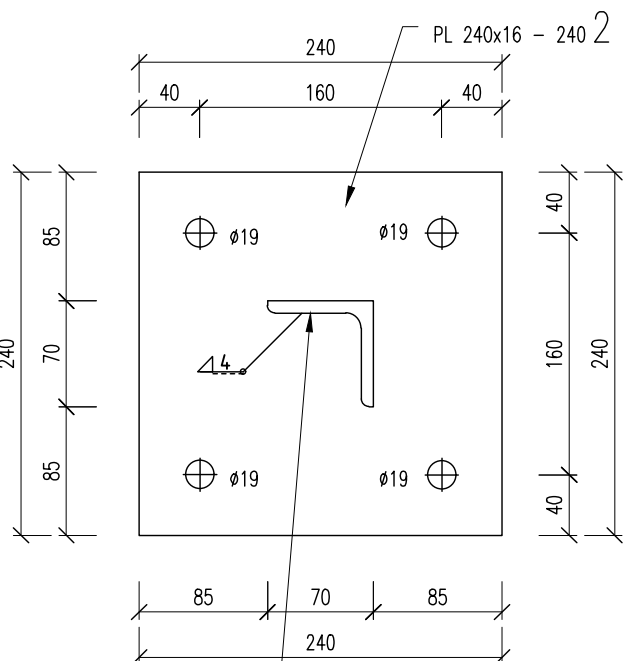
* UVEDENÉ HMOTNOSTI JSOU BEZ PROŘEZU A SVARŮ

Poz.	Název – rozměr	Norma	Materiál	Hmotnost kusu	Celk.	Hmotnost celkem	Nátěr. pl. kusu	Nátěr. pl. celkem
				ks	kg	ks	kg	m ²
8	L 50 x 6 – 260	DIN 1028	S235JR	30	1,2	30	36,0	0,049
7	L 60 x 5 – 4030	DIN 1028	S235JR	12	15,3	12	183,6	0,927
6	L 60 x 5 – 3350	DIN 1028	S235JR	6	15,3	6	91,8	0,771
5	L 60 x 5 – 4500	DIN 1028	S235JR	5	20,6	5	103,0	1,035
4	L 60 x 5 – 3000	DIN 1028	S235JR	24	13,7	24	328,8	0,690
3	L 70 x 8 – 1060	ČSN 42 5541	S235JR	12	8,9	12	106,8	0,286
2	L 70 x 8 – 1050	ČSN 42 5541	S235JR	26	8,8	26	228,8	0,284
1	PL 16 – 240 x 240	ČSN 42 5510	S235JR	38	1,2	38	271,6	0,131

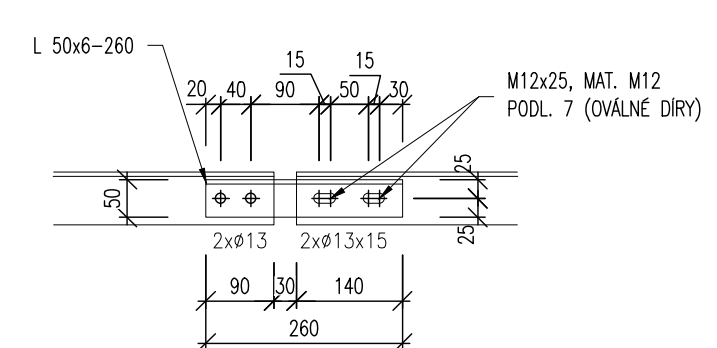
CELKOVÁ HMOTNOST POLOŽEK V DÍLCI

1189,6kg

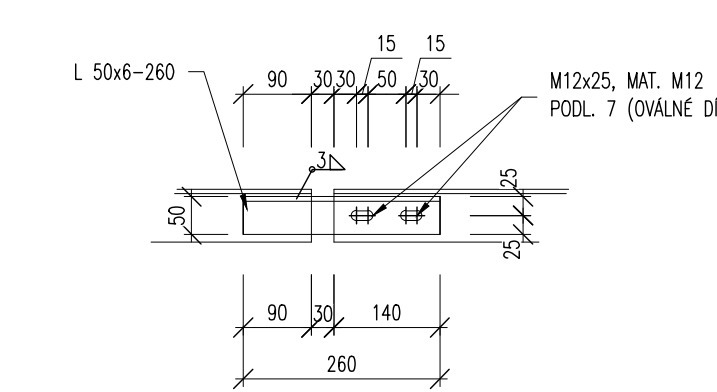
DETAIL PATNÍ DESKY, 1:5
PATNÍ DESKA - POLOŽKA Č. 2



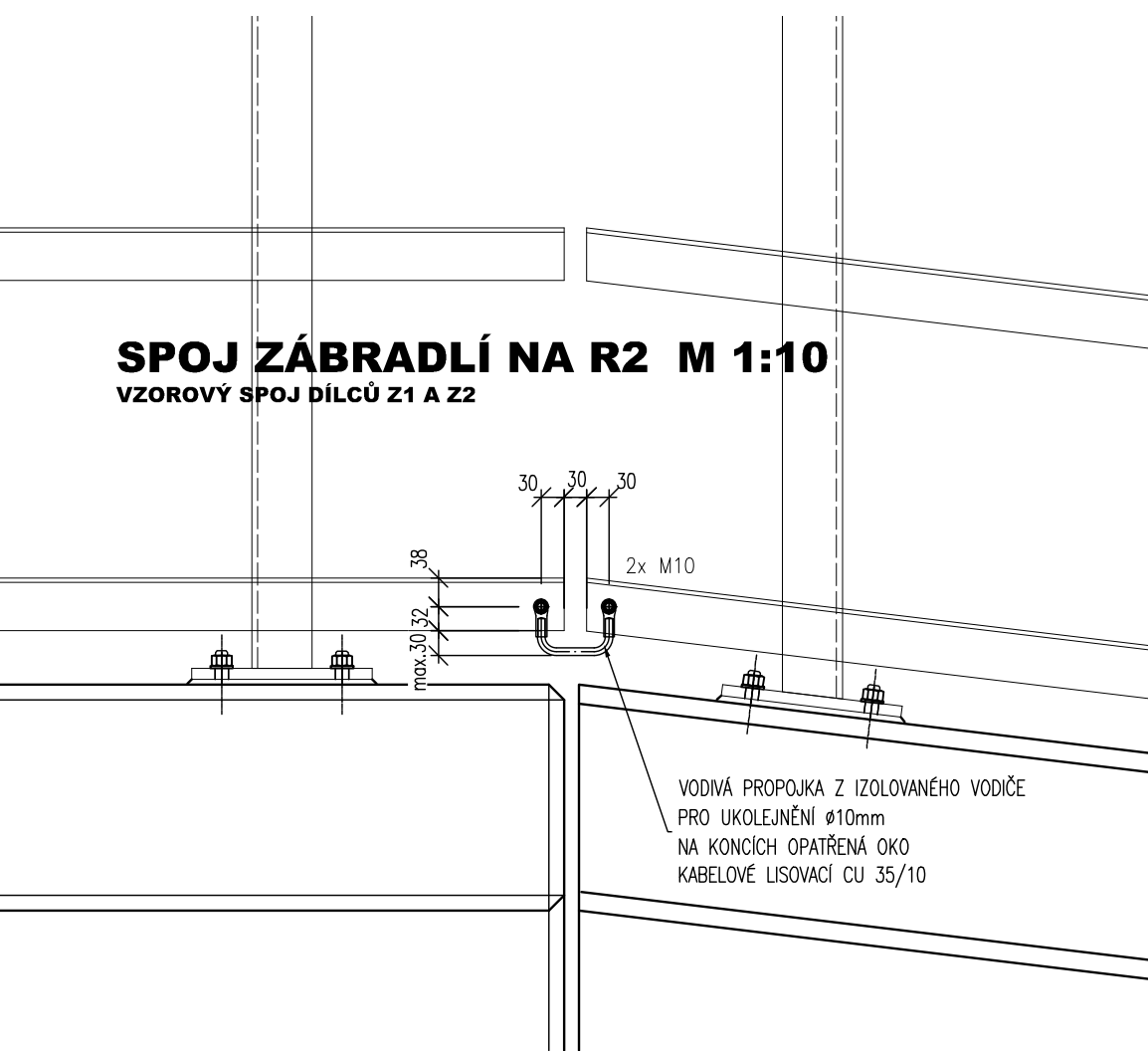
DETAIL SPOJE ZÁBRADLÍ, 1:10
var.1



var.2



SPOJ ZÁBRADLÍ NA R2 M 1:10
VZOROVÝ SPOJ DÍLCŮ Z1 A Z2



PŮDORYS , M 1:75
ZÁBRADLÍ

